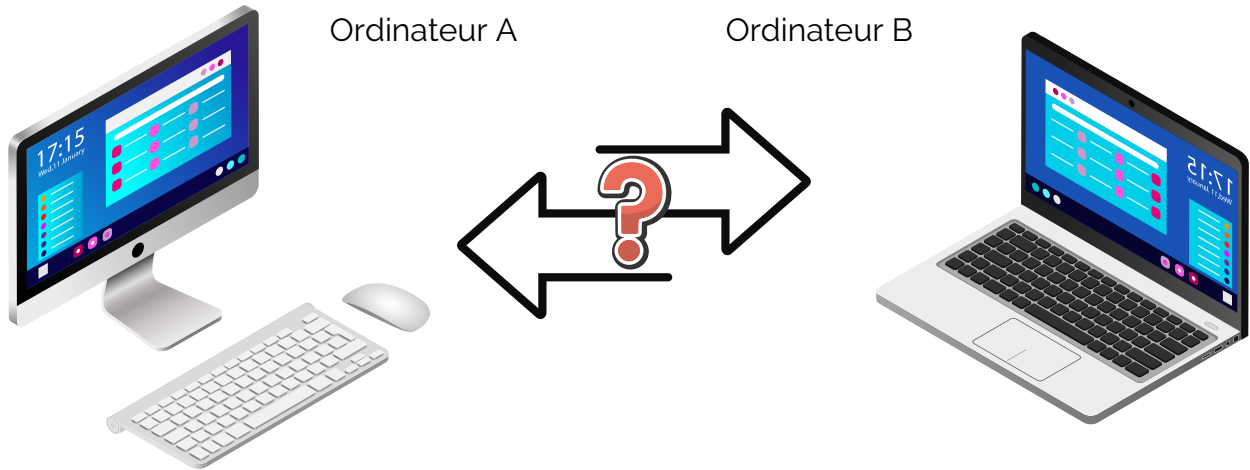


Comment partager les données informatiques ?

Introduction : nous avons vu en 5ème que les ordinateurs stockaient les données dans des fichiers rangés dans des dossiers et sous-dossiers. Comment peut-on échanger ses informations d'un ordinateur à l'autre ? D'une salle à l'autre ? Comment est organisé le réseau informatique du collège.

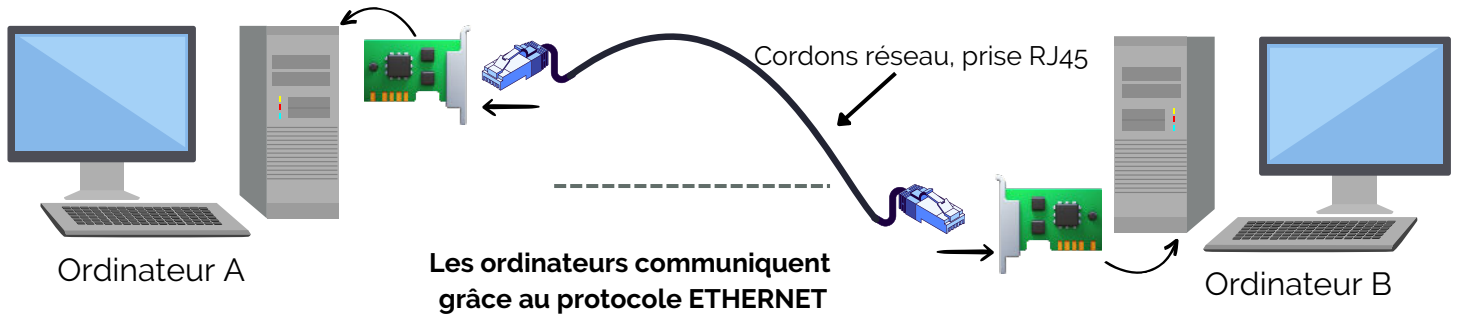


Comment peut-on transférer des informations de l'ordinateur A à l'ordinateur B ?

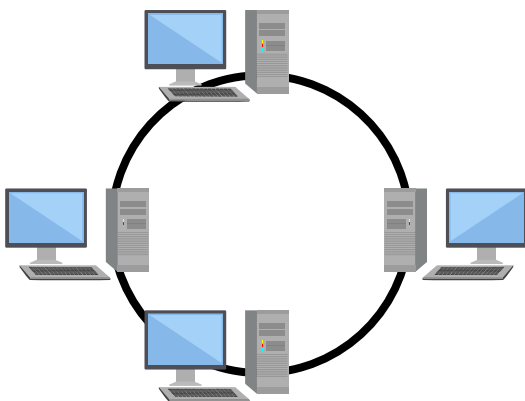


Le réseau filaire :

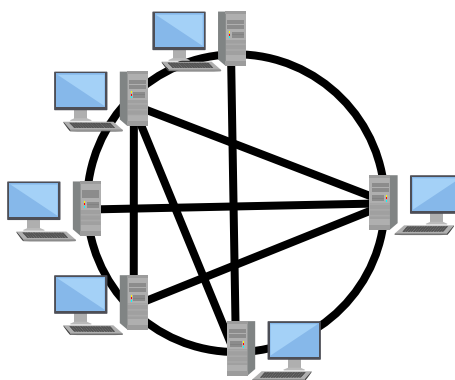
Relier 2 ordinateurs : complète le vocabulaire



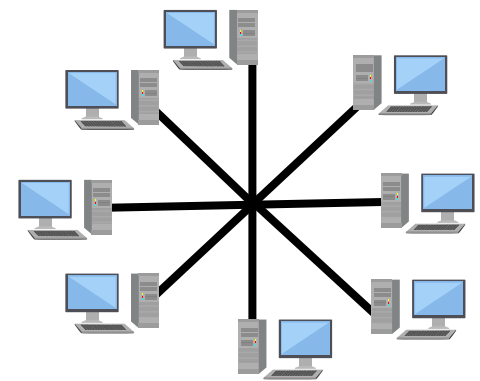
Relier plusieurs ordinateurs : complète les schémas à l'aide du vocabulaire que tu trouveras sur cette animation -> https://techno-flash.com/animations/reseau_college/reseau_college.html



Réseau



Réseau



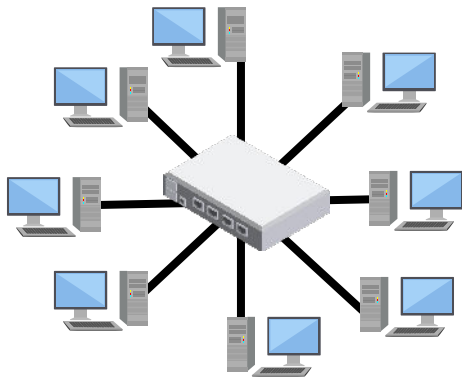
Réseau

Topologie des réseaux : complète le tableau et la définition suivante

TOPOLOGIE DE RESEAU :

	Réseau	Réseau	Réseau
Point fort ou point faible			

Le commutateur ou switch :



Rôle du commutateur :

.....

.....

.....

.....



lorsque un réseau est composé de nombreux ordinateurs, les commutateurs sont installés dans des armoires dans des racks.

Adresse IP :

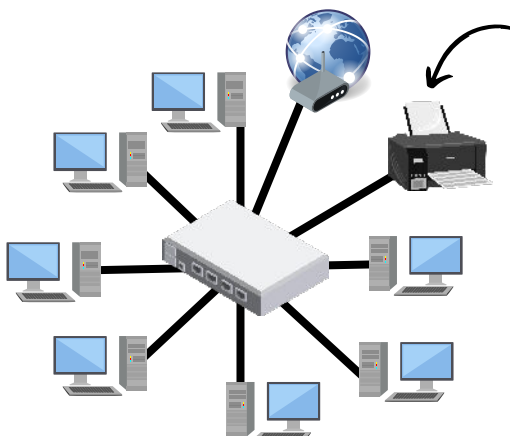
Les ordinateurs ainsi connectés constitue ce que l'on appelle un **Réseau local** (L.A.N. Local Area Network). Dans un réseau il est nécessaire d'identifier chaque machine d'une manière unique. On utilise pour cela le protocole IP.

En effectuant une recherche sur Internet, réponds aux questions suivantes :

Que veut dire IP ?

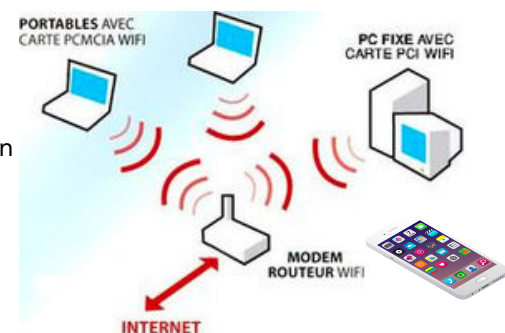
Donne un exemple d'adresse IP :

A quoi sert une adresse IP ?



Grâce à un réseau local on peut aussi partager des équipements comme une imprimante ou la connexion Internet

A la maison, nous disposons aussi d'un réseau local. C'est la "Box" qui nous connecte à Internet et qui joue le rôle de commutateur. Les fils sont remplacés le plus souvent par un réseau Wifi



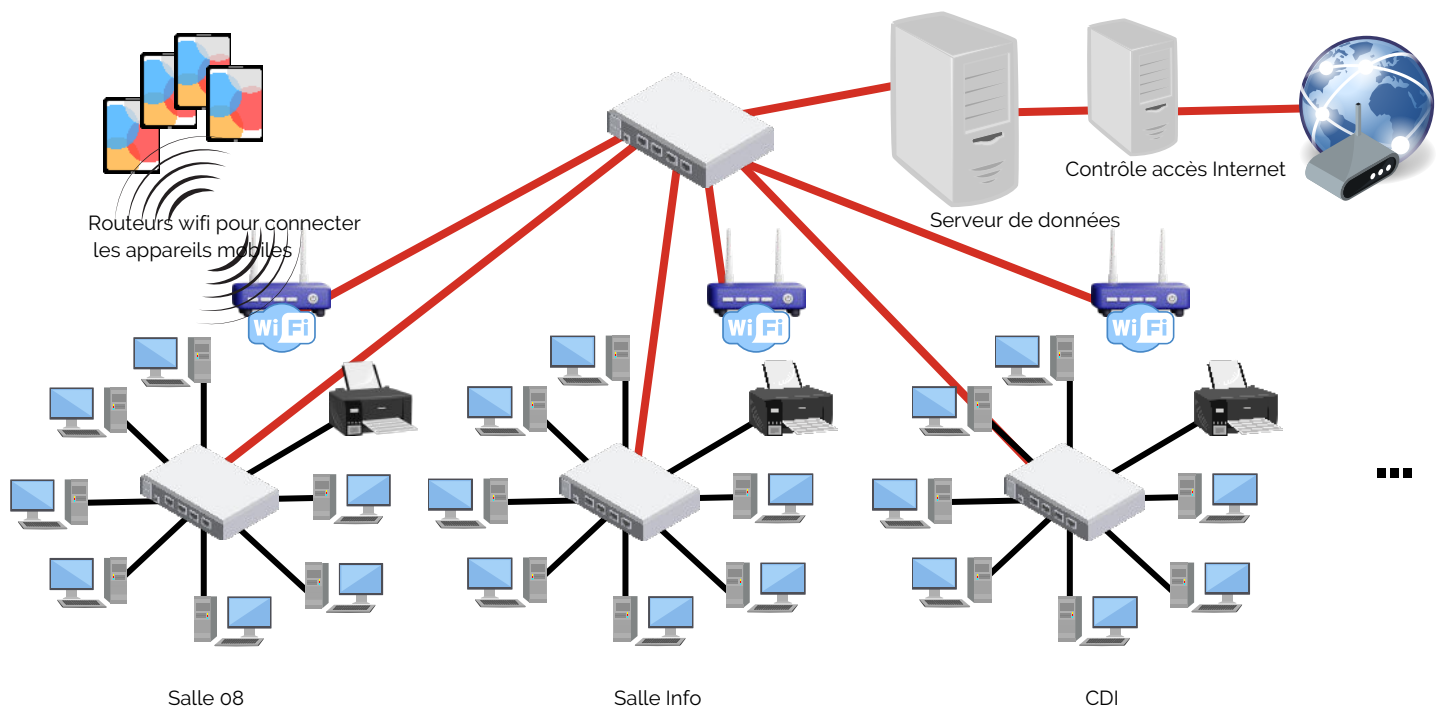
Le serveur : répondre aux questions en t'aidant de l'animation

Que contient un serveur ? -----

Donne une définition de serveur informatique : -----

Au collège, que doit-on faire pour accéder à ses données une fois installé sur une ordinateur ? -----

Comment appelle-t-on alors les postes informatiques connectés à un serveur ? -----



Conclusion : complète le texte suivant à l'aide du vocabulaire appris dans cette leçon et tes propres connaissances.

Dans chaque salle du collège, les sont configurés en réseau à l'aide deréseaux, de réseaux et d'un pour y connecter chaque poste. Les cordons réseaux se terminent par des prises de type utilisées pour le protocole de communication réseau

Toutes les salles du collège sont elles aussi reliées à un commutateur afin d'accéder au Sur ce serveur, chaque élève du collège dispose d'un espace de pour enregistrer ces travaux et données.

Pour connecter cet espace aux élèves, le serveur demande un et pour le sécuriser il demande aussi un

Grâce au réseau, il est aussi possible de partager des ressources telles que ou encore