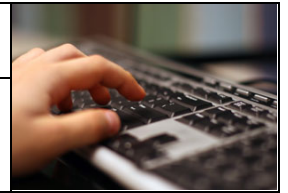


LES ANCÊTRES DE L'ORDINATEUR MODERNE

A quoi ressemblaient les premiers ordinateurs ?

Outils et Ressources



1642 - La Pascaline de Blaise PASCAL

Blaise Pascal perd sa mère à 3 ans et est élevé par son père passionné de mathématiques. En 1639, son père est nommé surintendant de la généralité de Rouen. Il passe beaucoup de temps à additionner des chiffres à l'aide de jetons. Pour aider son père il met trois ans à concevoir la Pascaline. C'est la toute première calculatrice, composée de petites roues dentées cette machine pouvait faire des additions et soustractions simples.



1945 - L'ENIAC

En 1946, L'ENIAC, acronyme de Electronic Numerical Integrator Analyser and Computer, fut le premier ordinateur entièrement électronique. Créé par les Américains, l'ENIAC est un monstre, il contient 17 468 tubes à vide, plus de 100 000 composants électroniques, des milliers de kilomètres de câbles. Il occupait près de 170m². Il tombait en panne plusieurs fois par jour, il pouvait faire 100 000 additions par seconde ou 38 divisions. Sa consommation en énergie était si importante que les lumières de la ville voisine, Philadelphie, baissaient lorsque il fonctionnait.



1956 - Le RAMAC

Lancé en septembre 1956, Le RAMAC était le premier ordinateur équipé d'un disque dur. Les informations étaient enregistrées sur des disques magnétiques de 60 cm de diamètre. La capacité du disque dur n'était que de 5Mo c'est-à-dire un 130ème de CD-Rom. Le RAMAC pesait plus d'une tonne et sa taille était équivalente à deux grands réfrigérateurs.

Un des disques du RAMAC



Un RAMAC avec deux armoires de 350 disques.